

Présentation

Le Baccalauréat ST2S

et ses spécialités

LYCEE POLYVALENT NADIA ET FERNAND LEGER

Mai 2023

POUR QUI ?

Le baccalauréat Sciences et Technologies de la santé et du social (ST2S)
s'adresse aux élèves :

- **souhaitant s'insérer dans les secteurs du paramédical ou du social.**
- **attirés par les relations humaines et le travail d'équipe.**



LES SPECIALITES

▶ Trois spécialités en classe de première

- ▶ Sciences et techniques sanitaires et sociales (STSS) (7h/semaine)
- ▶ Biologie et Physiopathologie Humaines (5h /semaine)
- ▶ Physique-Chimie pour la santé (3h /semaine)

▶ Deux spécialités en classe de terminale

- ▶ Sciences et techniques sanitaires sociales (STSS) (8h /semaine) => coef 16
- ▶ Chimie, Biologie et Physiopathologie Humaines (8h /semaine) => coef 16

Les sciences et techniques sanitaires et sociales (STSS)

Pôle thématique :

- ▶ Etude et analyse de situations sanitaires et sociales contemporaines
- ▶ Approche globale de la santé et du bien-être des individus (ex : les déterminants de santé, socialisation)
- ▶ Etude et analyse des problèmes de santé publique contemporains (ex : crise sanitaire, risques sociaux)
- ▶ Etude et analyse des problèmes sociaux contemporains
- ▶ Analyse des politiques sanitaires et sociales
- ▶ Etude des institutions garantissant le maintien de la santé des individus (système de santé, la protection sociale)

Pôle méthodologie :

Classe de première : la démarche d'étude

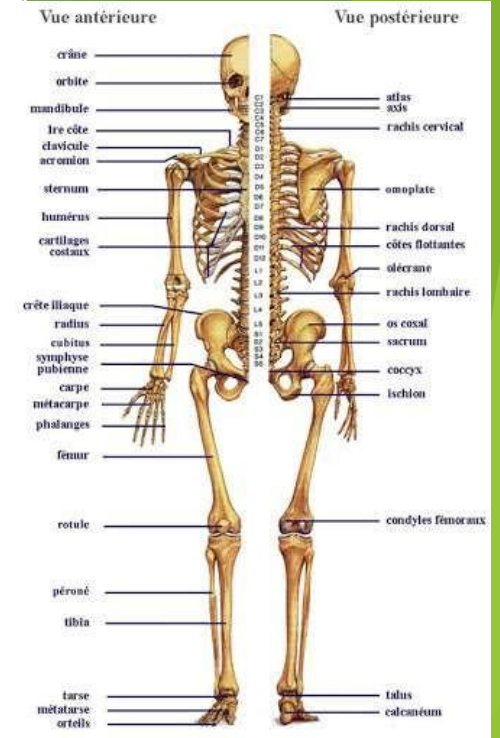
Classe de terminale : démarche de projet en lien avec le **Grand Oral**



Chimie, Biologie et Physiopathologie Humaines (BPH)

Thèmes abordés :

1 ^{ère}	Terminale
Organisation du corps humain	Milieu intérieur
Appareil digestif	Génétique et hérédité
Système nerveux et motricité	Transmission de la vie
Appareil cardio-vasculaire	Immunologie
Appareil respiratoire	



Chimie, Biologie et Physiopathologie Humaines (BPH)

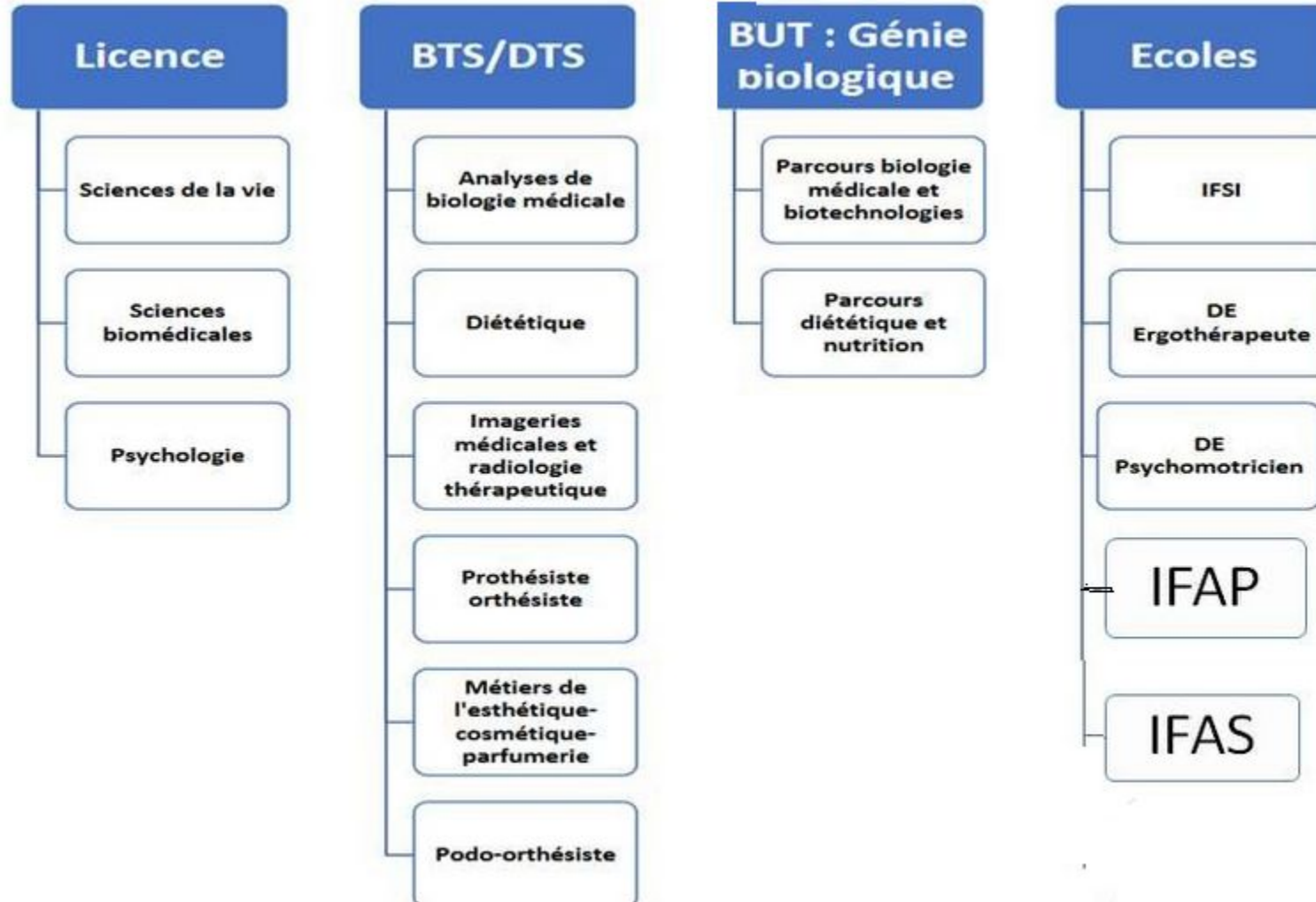
Les programmes des classes de première et terminale traitent de grandes fonctions physiologiques et permettent d'aborder des problèmes actuels de santé publique :

- « **Motricité de l'organisme** », traité en classe de première, permet d'appréhender l'appareil locomoteur et ses affections ;
- « **Fonctions de nutrition** », traité en classe de première, présente les fonctions digestives, respiratoires et circulatoires ainsi que quelques dysfonctionnements (déséquilibres alimentaires, asthme, pathologies cardiovasculaires, etc.) ;
- « **Transmission de la vie et hérédité** », traité en classe terminale, trouve une cohérence dans l'étude des caractères héréditaires et des mécanismes assurant leur transmission ;
- « **Défense de l'organisme** », traité en classe terminale, permet de comprendre les mécanismes immunitaires mis en œuvre par l'organisme. Il permet une ouverture à des problèmes sanitaires et sociaux de dimension internationale (épidémie, accès aux médicaments, vaccination, etc.) ;
- « **Fonctionnement intégré et Homéostasie** », traité en classes de première et terminale, permet de comprendre l'organisation hiérarchisée de l'organisme, son fonctionnement intégré ouvert sur son environnement et la nécessité de régulation.

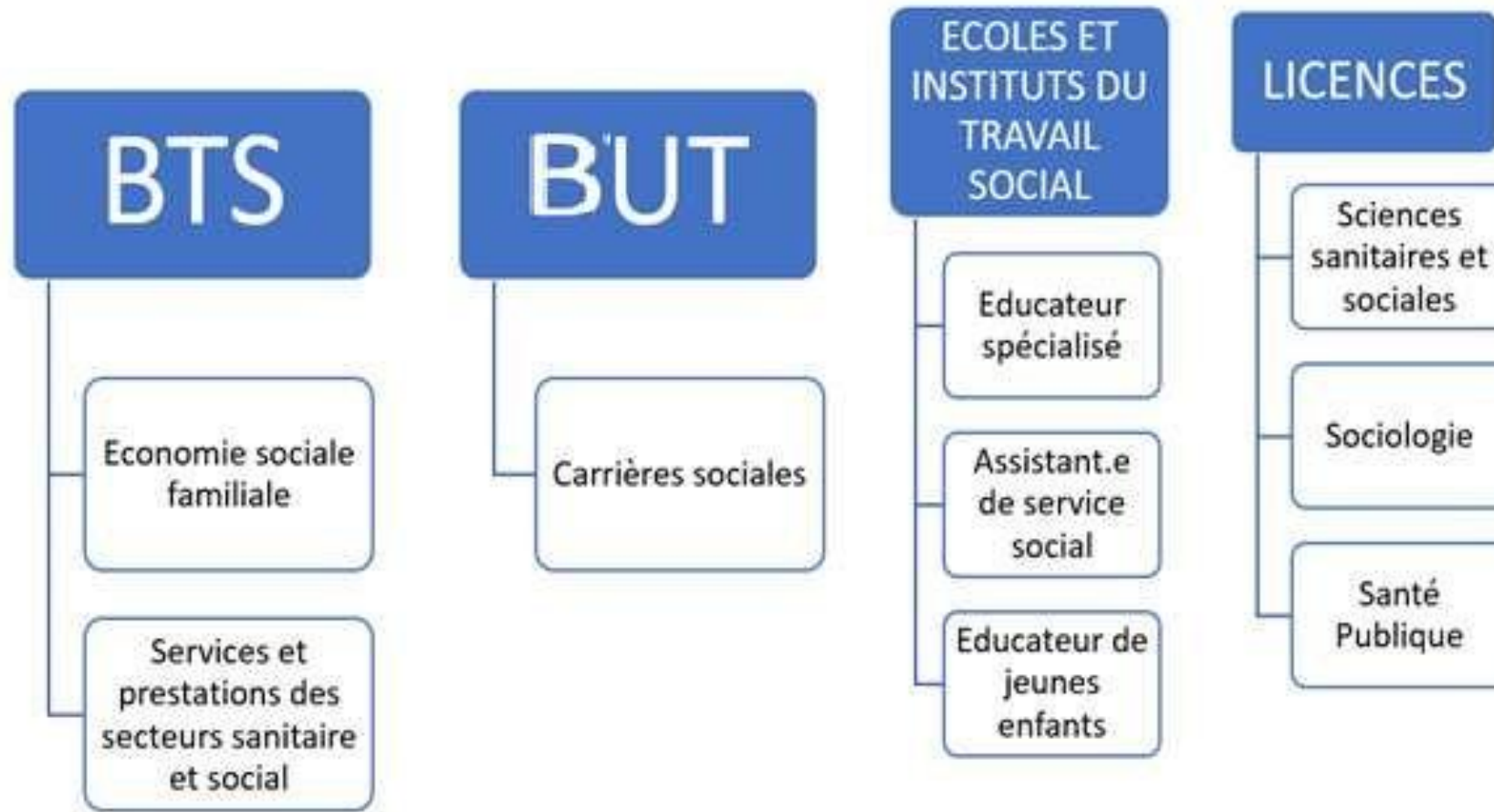
Orientation post bac



Poursuites d'études dans le domaine du paramédical



Poursuites d'études dans le domaine du social



Merci de votre attention

Avez-vous des questions
?