



Présentation de Rêv'Elles

Depuis 2012, Athina Marmorat, la directrice et fondatrice de l'association Rêv'Elles, intervient auprès des jeunes de quartiers populaires sur les thèmes de l'orientation, de la connaissance de soi, du projet professionnel et des codes de l'entreprise.

Sur le terrain, elle constate que les jeunes filles qu'elle rencontre ont peu ou pas d'ambition professionnelle et se destinent toujours aux mêmes métiers, parfois sans savoir en quoi ils consistent.



Si les jeunes issu.e.s de milieu modeste rencontrent des difficultés à s'insérer dans le monde du travail et à embrasser une carrière épanouissante, les jeunes filles issues de ces milieux en rencontrent encore plus.

De par leur milieu social d'origine mais également parce que ce sont des femmes, elles font face à des freins psycho-sociaux qui vont favoriser un certain déterminisme dans leur orientation professionnelle.

Rêv'Elles a été créée en 2013 pour pallier ces manques et développer des programmes spécifiquement adaptés aux problématiques de ces jeunes filles.

Objet de l'association

Nos objectifs

Élargir leurs champs des possibles professionnels afin qu'elles puissent se projeter sereinement dans l'avenir.

Aider à leur faire prendre confiance en elles et ainsi à construire leur projet professionnel et à acquérir les outils pour réaliser.

Développer leur potentiel et leur pouvoir d'agir afin qu'elles deviennent actrices de leur avenir professionnel.

Nos valeurs

La liberté

Pour que toutes les femmes puissent choisir leur projet professionnel, loin de tout déterminisme.

Le partage

Pour qu'elles puissent échanger avec leurs pairs, avec des Rôles Modèles, avec des professionnelles.

L'ambition

Pour qu'elles aient confiance en elles, en leur potentiel et en leur pouvoir d'agir.

L'égalité des chances

Pour que toutes aient accès à des modèles identificatoires, à l'information, aux codes de l'entreprise.

La pluralité

Pour qu'elles trouvent un projet professionnel en accord avec leur personnalité et leurs aspirations, aussi diverses soient-elles.

Nos programmes reposent sur 5 principes clés



- 01** La création d'un espace exclusivement féminin pour favoriser l'échange entre pairs ;
- 02** Un suivi à la fois collectif et individuel pour lever tous les freins ;
- 03** Une pédagogie expérientielle et des méthodes participatives pour être actrice de son parcours ;
- 04** Des activités dans des lieux prestigieux pour élargir les horizons ;
- 05** Des témoignages de femmes Rôles Modèles pour inspirer et donner envie.

Notre activité

Le programme Rêv'Elles Ton Potentiel marque le point d'entrée d'une jeune fille dans l'aventure Rêv'Elles, à travers le parcours Rêv'Elles Ton Potentiel pendant cinq jours puis un suivi collectif de cinq mois.

Au terme de cette année, elle rejoint la communauté des Alumnae Rêv'Elles.

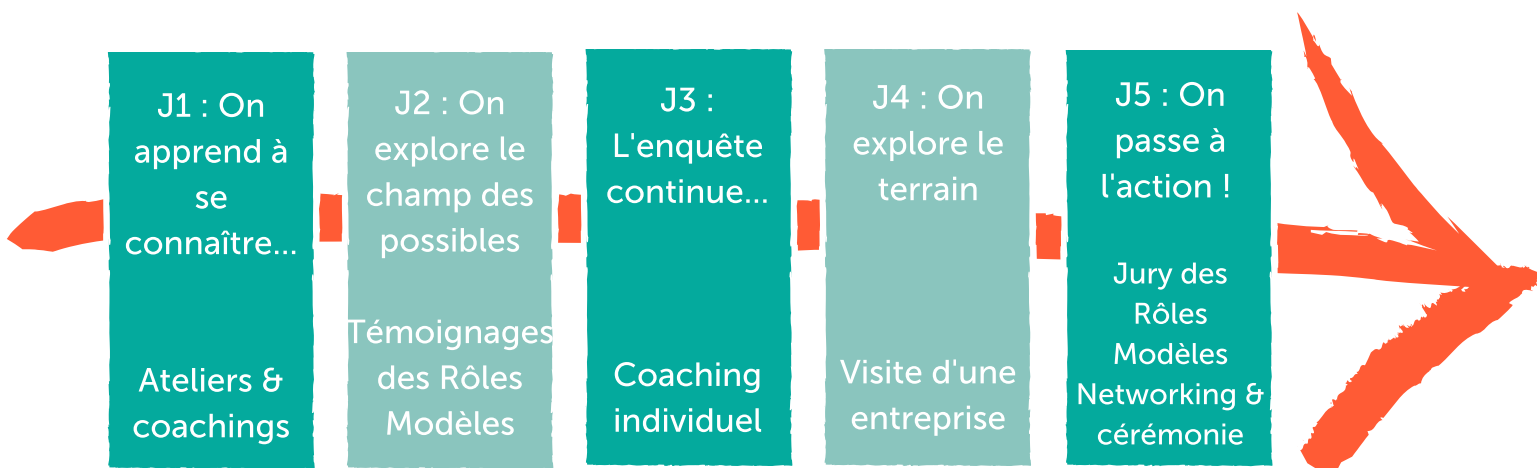
Le Parcours Rêv'Elles Ton Potentiel

5 jours d'ateliers collectifs pendant les vacances scolaires et 2 heures de suivi individuel. Ce programme a lieu 3 fois par an (vacances de la Toussaint, de février et Pâques) durant la première semaine des vacances scolaires, et accueille une trentaine de participantes par promotion.

Il est basé sur l'expérimentation et l'apprentissage par le groupe. Les participantes vont prendre confiance en elles, apprendre à mieux se connaître, se familiariser avec le monde de l'entreprise et rencontrer des Rôles Modèles inspirantes, qui vont partager avec elles leurs expériences et les conseiller.

En 2019, nous avons ouvert une deuxième session en Ile-de-France et nous accueillons donc maintenant deux promotions par vacances scolaires simultanément, soit une soixantaine de jeunes filles par parcours.

Le parcours se déroule de la façon suivante :



- **Jours 1 et 2** : ateliers collectifs sur la confiance en soi, la notion de parcours professionnel, de compétences, la découverte de soi
- **Jour 3** : coachings individuels
- **Jour 4** : journée Rêv'Elles-Moi L'Entreprise. Dans les locaux d'une entreprise partenaire, en présence d'employées volontaires : découvrir les codes de l'entreprise, rencontrer des professionnelles et comprendre leur métier, s'exercer à la communication en public. Les collaboratrices participant à la journée peuvent également s'intégrer aux jurys du 5ème jour.
- **Jour 5** : dans un endroit prestigieux (lors des sessions précédentes, nous sommes allées au Conseil Régional d'Ile-de-France, à l'Ambassade des Etats-Unis et aux Mairies du 10ème et du 19ème arrondissements de Paris). L'objectif ? Finaliser son projet et apprendre à le présenter, déterminer son plan d'action. Les jeunes femmes vont préparer la présentation de leur projet et l'exposer devant un jury de Rôles Modèles.

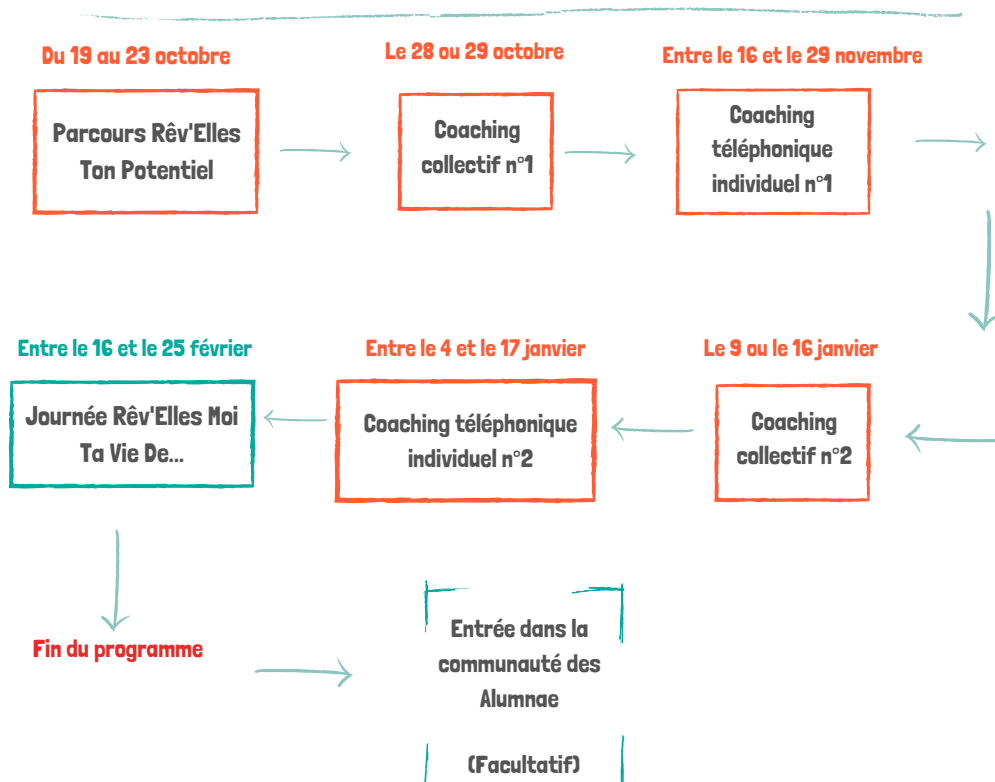
L'accompagnement sur 5 mois

Jusqu'au Parcours d'avril 2019, l'accompagnement était composé de 2 coachings collectifs à 6 semaines et 12 semaines en plus des diverses sorties proposées.

A compter du parcours d'octobre 2019, cet accompagnement se développe. Il se compose de coachings individuels et collectifs, et d'une Journée Rêv'Elles Moi Ta Vie De (en immersion avec une Rôle Modèle), répartis ainsi :

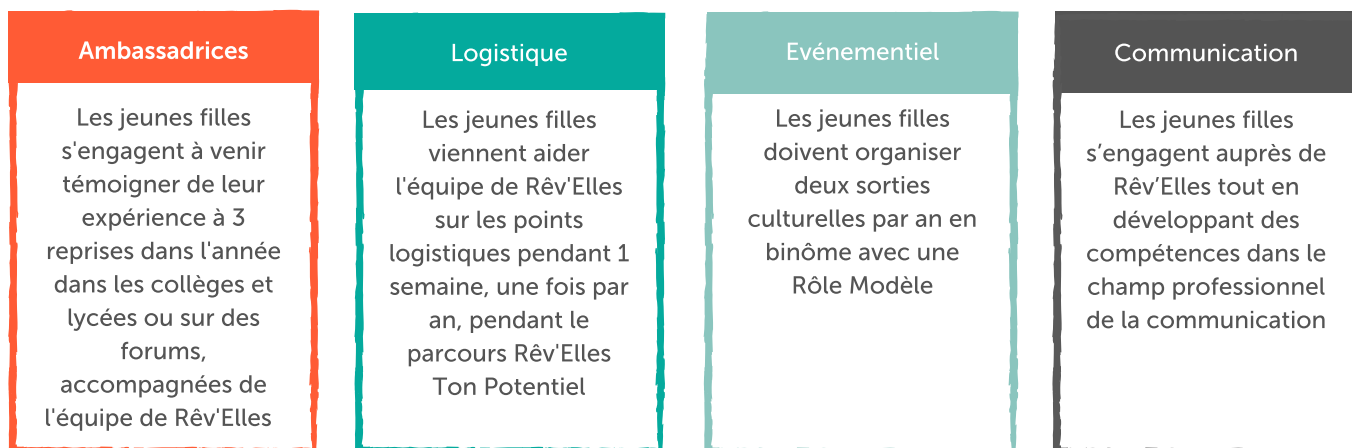
- **Coachings collectifs**
 - 🔥 N°1 : une semaine après le Parcours
 - 🔥 N°2 : deux ou trois mois après le Parcours
- **Coachings individuels téléphoniques**
 - 🔥 N°1 : un mois après le Parcours
 - 🔥 N°2 : trois mois après le Parcours - clôture de l'accompagnement, les jeunes filles deviennent des Alumnae et peuvent être bénévoles pour Rêv'Elles
- **Journée Rêv'Elles Moi Ta Vie De**
 - 🔥 Une journée en entreprise

Promotions d'octobre 2020 Ile-de-France : Parcours Rêv'Elles Ton Potentiel + accompagnement



L'accès à la communauté de jeunes filles Rêv'Elles : les Alumnae

Les Alumnae ont la possibilité de s'engager dans l'un de ces pôles :



Elles ont également toujours accès à l'ensemble des sorties, visites et ateliers proposés par Rêv'Elles, ainsi qu'au programme RVL Tech.

Une journée annuelle et conviviale est dédiée à cette communauté, **Rêv'Elles & Nous**, au cours de laquelle les Alumnae, Rôles Modèles, Coachs et équipe de Rêv'Elles se retrouvent pour des ateliers et activités autour de la notion de communauté et de sororité.

Notre impact

Après 6 ans d'existence, l'association Rêv'Elles dispose d'éléments qui montrent son impact concret sur les bénéficiaires.

Pour l'année 2018, nous avons pu évaluer l'impact de l'accompagnement Rêv'Elles sur les 3 Promotions à la suite du Parcours Rêv'Elles Ton Potentiel, puis à 6 mois. Les résultats suite au Parcours ont été collectés auprès de 89 participantes (sur un total de 97 participantes en 2018), puis ceux à 6 mois ont été collectés auprès de 63 participantes (sur le même total de participantes en 2018).

A la suite du Parcours Rêv'Elles Ton Potentiel (moyenne des 3 promotions) :

Notes sur 5.

Avant **Après**
2,8 **4,1**



Avant **Après**
3,1 **4,7**



Avant **Après**
2,6 **4**



91% affirment se sentir plus à l'aise pour questionner des professionnels

89% affirment savoir où chercher des informations.

Après 6 mois d'accompagnement Rêv'Elles (moyenne des 3 promotions) :

45% affirment que leur rapport aux études s'est amélioré

47% affirment que l'accompagnement Rêv'Elles leur a permis de confirmer leur projet professionnel, **12%** ont changé de projet, et **10%** ont trouvé un projet professionnel. Elles sont d'ailleurs **56%** à évaluer à 4/5 ou 5/5 l'aide que l'accompagnement Rêv'Elles leur a apporté dans la construction de leur projet professionnel/orientation

59% évaluent à 4/5 ou 5/5 l'aide que l'accompagnement Rêv'Elles leur a apporté pour être plus à l'aise dans la prise de parole

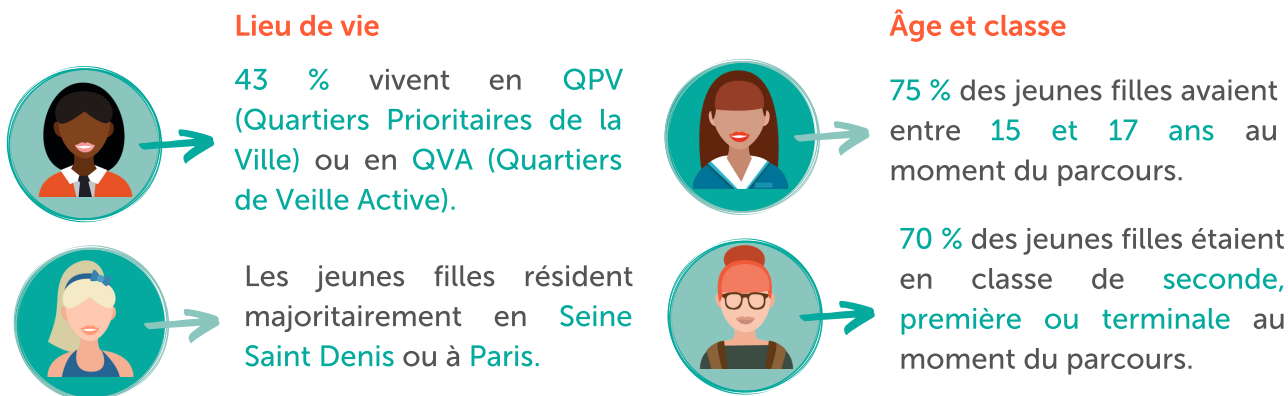
53% évaluent à 4/5 ou 5/5 l'aide que l'accompagnement Rêv'Elles leur a apporté à maîtriser les codes professionnels

Les jeunes filles

L'association a accompagné près de 600 jeunes filles depuis sa création.

Profil des jeunes filles

Ces données sont issues des questionnaires d'inscription des jeunes filles ayant participé à un parcours Rêv'Elles Ton Potentiel entre octobre 2018 et avril 2019.



Situation économique

35 % des jeunes filles ont au moins un parent inactif professionnellement.

51,5 % des participantes bénéficient d'une bourse de scolarité.

Vie associative et périscolaire

10 % des participantes étaient investies dans une association avant Rêv'Elles.

20 % des jeunes filles bénéficient d'un soutien scolaire.

A quels besoins répond Rêv'Elles ?

Le rapport PISA de 2013 montre que l'école française est aujourd'hui celle des pays de l'OCDE où l'origine sociale des enfants pèse le plus lourd dans les résultats scolaires, et cette tendance s'est accrue ces dix dernières années. Ainsi :

Alors que 66 % des enfants de cadres, d'enseignants, de chefs d'entreprise et de professions libérales entrés en sixième en 2007 et ayant obtenu une note comprise entre 8 et 10 au contrôle continu du brevet des collèges demandent une seconde générale et technologique, les enfants d'ouvriers (qualifiés ou non qualifiés) sont environ deux fois moins nombreux (30 %) avec les mêmes résultats

Source : CNECSO (2016)

35 % des élèves de troisième dont la PCS est considérée comme défavorisée ont un retard scolaire (redoublement) contre 10 % pour les élèves à la PCS très favorisée

Source : CNECSO (2013)

Le taux de chômage des bacheliers professionnels d'origine immigrée est de 9 points supérieur à celui des jeunes français d'origine (27 % contre 18 %).

Source : CNESCO (2013)

De plus, des **inégalités entre hommes et femmes** se perçoivent dès l'école, dans le choix d'orientation et tout au long de la vie professionnelle :

Filles et garçons continuent à se conformer aux stéréotypes sexistes liés à la division genrée du travail. Ainsi, les filles représentent 87,3 % des effectifs en terminale ST2S (santé et social) et 79,3 % en terminale L, tandis qu'elles sont 7,1 % en STI2D (sciences et technologie de l'industrie et du développement durable) et 27 % en formation d'ingénierie.

Source : Ministère de l'Éducation nationale et de la Jeunesse, <https://www.education.gouv.fr/cid4006/egalite-des-filles-et-des-garcons.html>

42,4 % des filles déclarent avoir été mises à l'écart pendant leur scolarité contre 34,7 % des garçons. 18,4 % des lycéennes ont déclaré avoir subi une insulte sexiste au sein de leur établissement scolaire contre 2,2 % des lycéens.

Source : Ministère de l'Éducation nationale et de la Jeunesse, <https://www.education.gouv.fr/cid4006/egalite-des-filles-et-des-garcons.html>

49 % des jeunes pensent qu'il y a des métiers qui sont surtout pour les hommes, et 40 % surtout pour les femmes.

Source : L'école et la ville, éducation et orientation scolaire, l'empreinte du genre (2012)

Les femmes touchent en moyenne 20% de salaire en moins par rapport aux hommes dans le secteur privé et le secteur semi public pour un poste à temps et responsabilités égaux.*

Source : Vers l'égalité réelle entre les femmes et les hommes, Ministère des affaires sociales, de la santé et des droits des femmes (2015)

Les jeunes filles issues de quartiers populaires sont donc de fait particulièrement touchées par le **déterminisme social** :

75 % de femmes peu ou pas diplômées parmi les femmes de 15 ans ou plus non scolarisées en QPV (contre 56 % dans le reste de la France)

Source : CGET (2016)

Le taux d'emploi des femmes âgées de 15-64 ans résidant en QPV en Ile de France est de 39,8 % (contre 48,2% pour les hommes en QPV et 61,6 % pour les femmes résidant dans les unités urbaines environnantes)*

36,8 % des femmes salariées résidant en QPV sont à temps partiel (contre 30,2% hors QPV) et pour 46,7 % d'entre elles ce temps partiel est subi*

*Source : Favoriser l'insertion professionnelle des femmes dans les quartiers politique de la ville, Préfecture d'île de France (2018)

Moins de 40 % des bénéficiaires du programme national « Ville Vie Vacances » (VVV) sont des filles. 3 % des femmes licenciées d'un club viennent d'un QPV.

Source : La place des femmes et des jeunes filles dans les espaces publics dans les quartiers prioritaires de la politique de la ville, Ministère de la cohésion des territoires (2018)

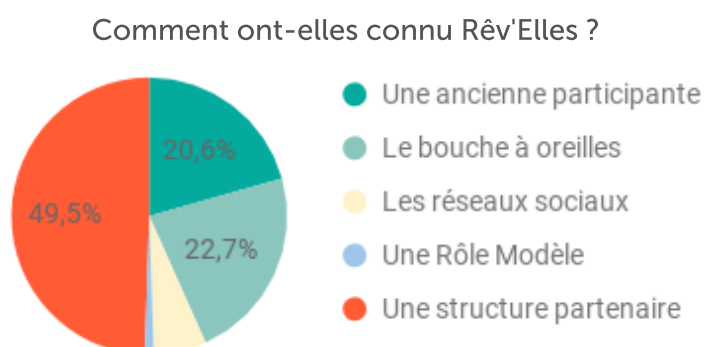
En matière d'orientation, les jeunes femmes issues de milieux populaires souffrent d'un double déterminisme, lié à leur genre et à leur milieu social et qui les empêchent d'envisager des carrières qui leur permette de se réaliser.

La sélection des jeunes filles

Les jeunes filles qui participent aux parcours Rêv'Elles Ton Potentiel nous sont majoritairement recommandées par nos structures partenaires : nous développons continuellement des partenariats avec les associations de terrain et les missions locales. Ce sont elles qui vont parler de nos programmes à leurs bénéficiaires et les encourager à s'y inscrire.

Elles nous aident également à assurer leur suivi si nécessaire. De plus, nous sommes également en partenariat avec les bailleurs sociaux CDC Habitat, ICF Habitat La Sablière et 3F qui financent des places pour les jeunes femmes vivant dans leur patrimoine et nous mettent en relation avec les associations du territoire.

Il est aussi fréquent que les jeunes filles s'inscrivent au parcours après qu'elles en aient entendu parler par une ancienne participante ou par le bouche à oreilles. De plus en plus, nous remarquons également une prise d'importance des réseaux sociaux dans la notoriété de l'association.



Nos critères de sélection



Le processus de sélection

Les jeunes femmes qui souhaitent participer à un parcours commencent par remplir un **questionnaire** en ligne (accessible depuis notre site Internet). Elles y donnent des informations sur :

- Leur profil : âge, classe, ville d'origine, métier des parents, Sont-elles suivies par une association ? (Laquelle ?)
- Leur vision d'elles-mêmes : Pensent-elles avoir confiance en elles ? Connaissent-elles leurs qualités, leurs valeurs, leurs centres d'intérêt ?
- Leur vision de leur projet professionnel et les démarches engagées : Est-il clair ? Se sont-elles déjà rendues dans un CIO ou à la Cité des Métiers ? Cela leur semble-t-il avoir été utile ? Savent-elles où trouver les informations qui leur manquent ? Savent-elles comment interroger un professionnel sur son métier ?
- Leurs attentes : Ont-elles besoin d'être renseignées sur les métiers, les filières ?

Ce questionnaire nous permet de mieux connaître les candidates et de voir lesquelles ont le plus besoin de ce programme.

Il nous permet également de connaître les besoins et attentes des futures participantes pour y adapter le contenu des ateliers et de valider leur bonne compréhension de l'objectif du programme : il s'agit de poser les bases d'un projet professionnel et de leur donner les outils qui les aideront à le réaliser.

A trois semaines puis deux semaines avant le parcours, nous organisons avec les jeunes filles ayant rempli le questionnaire des **Journées de Découverte** de l'association.

Ces Journées de Découverte nous permettent de rencontrer les jeunes filles, de nous assurer qu'elles ont bien compris l'intérêt et l'engagement qu'implique le parcours, ainsi que de confirmer leurs besoins. C'est également pour elles une première entrée dans l'aventure Rêv'Elles, puisqu'elles y ont l'occasion d'expérimenter la pédagogie appliquée pendant les parcours. Les parents sont eux aussi conviés lors de cette journée, pendant laquelle ils sont invités à poser toutes leurs questions.



Le développement de l'association

Depuis février 2019, nous avons dupliqué notre parcours Rêv'Elles Ton Potentiel afin d'accueillir deux promotions par session : nous avons donc doublé le nombre annuel de participantes en Île de France.

En 2020, pour la première fois, Rêv'Elles ouvrira une antenne : c'est à Lyon que le premier parcours Rêv'Elles Ton Potentiel hors Île de France aura lieu. En 2021, nous avons pour objectif de poursuivre notre essaimage avec une implantation à Lille.



Envie d'en savoir plus sur Rêv'Elles ?
Suivez-nous sur les réseaux sociaux

